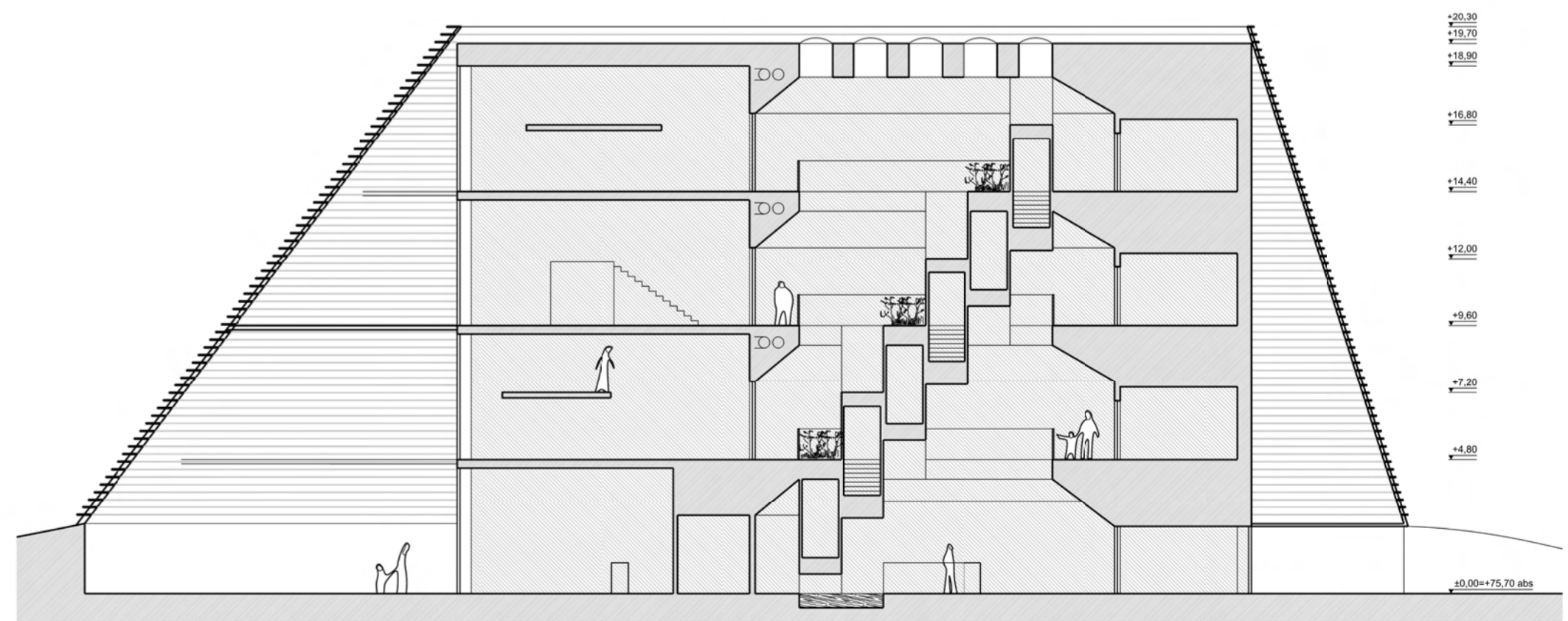
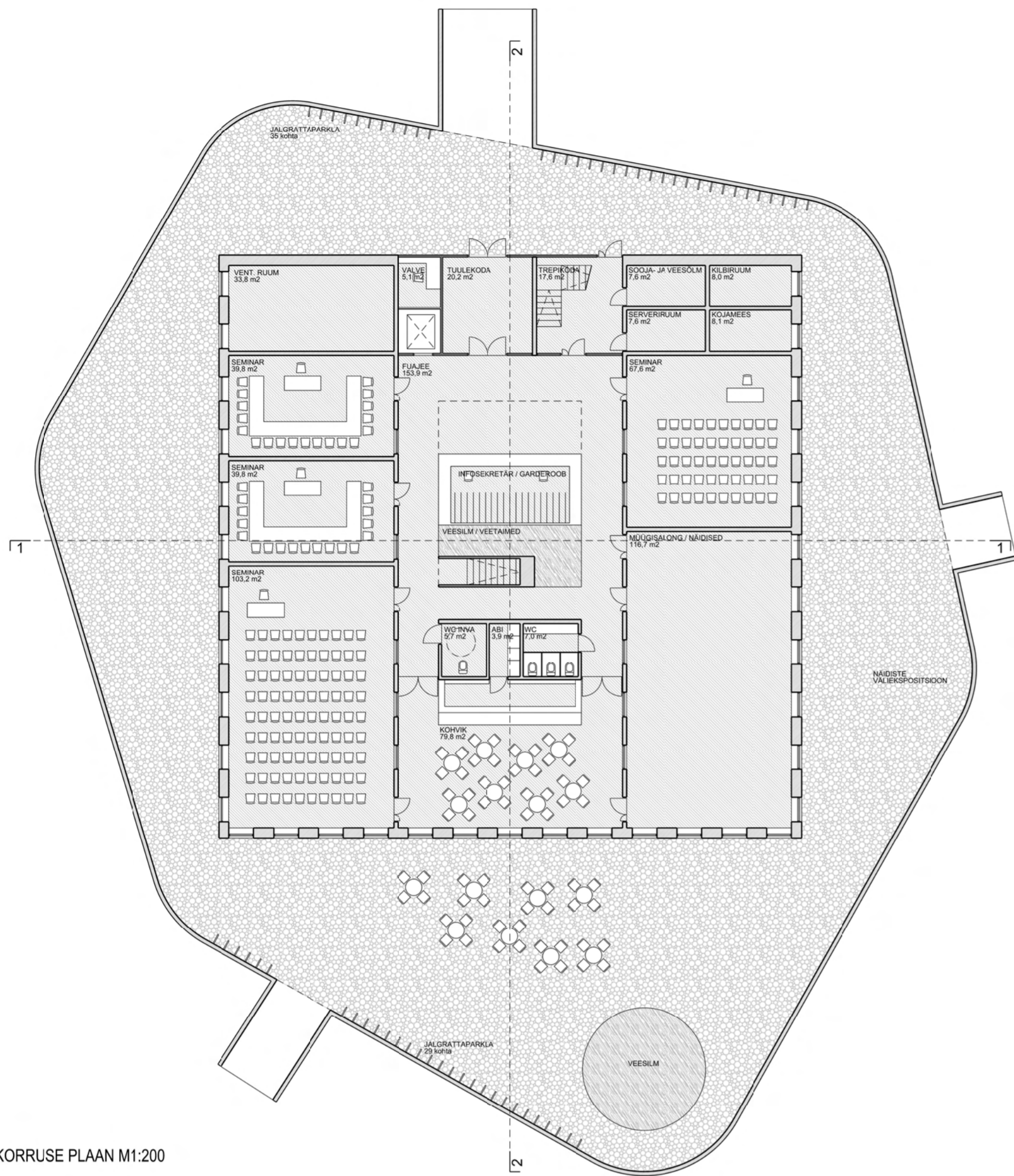


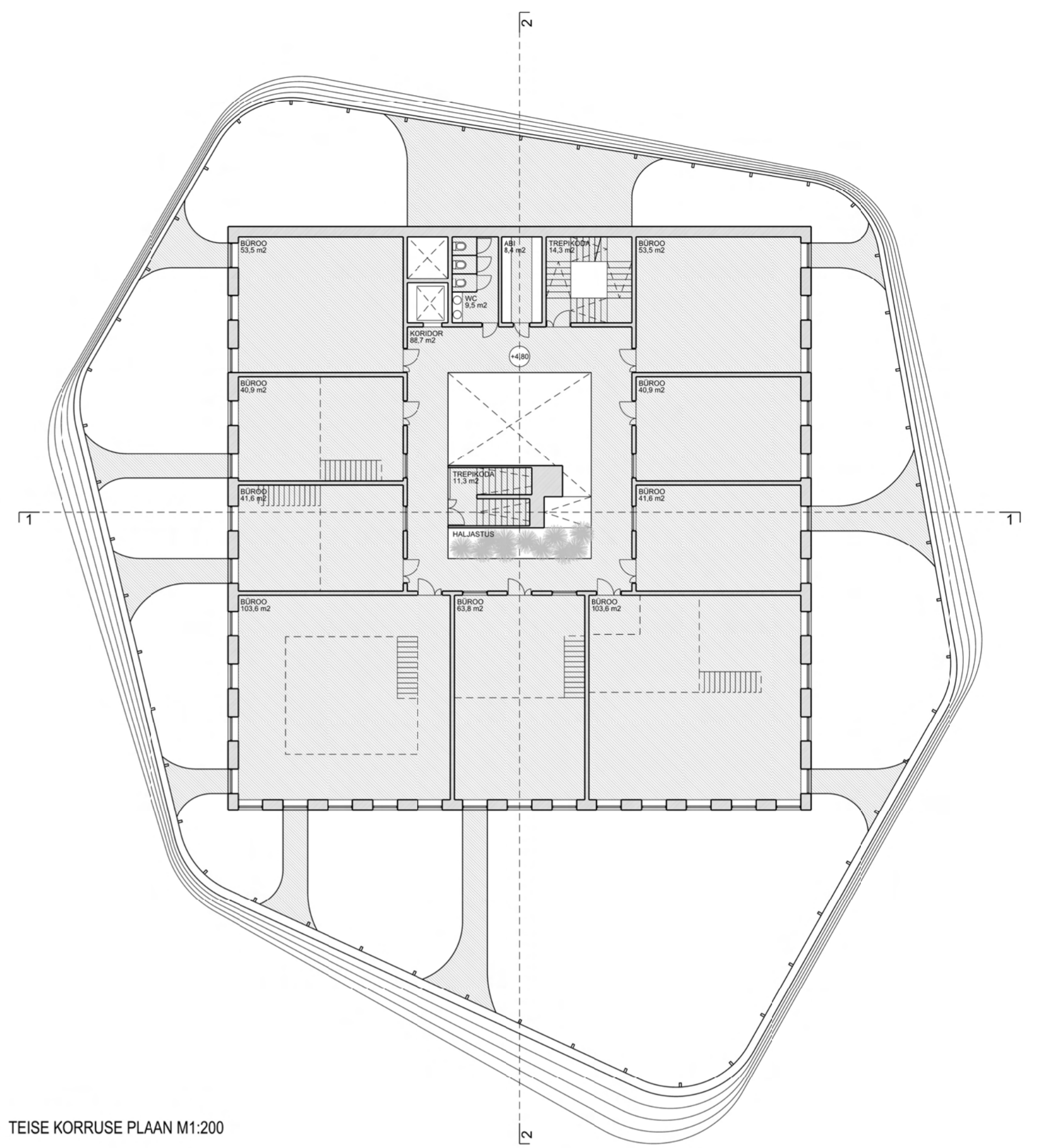
LÕIGE 1-1 M 1:200



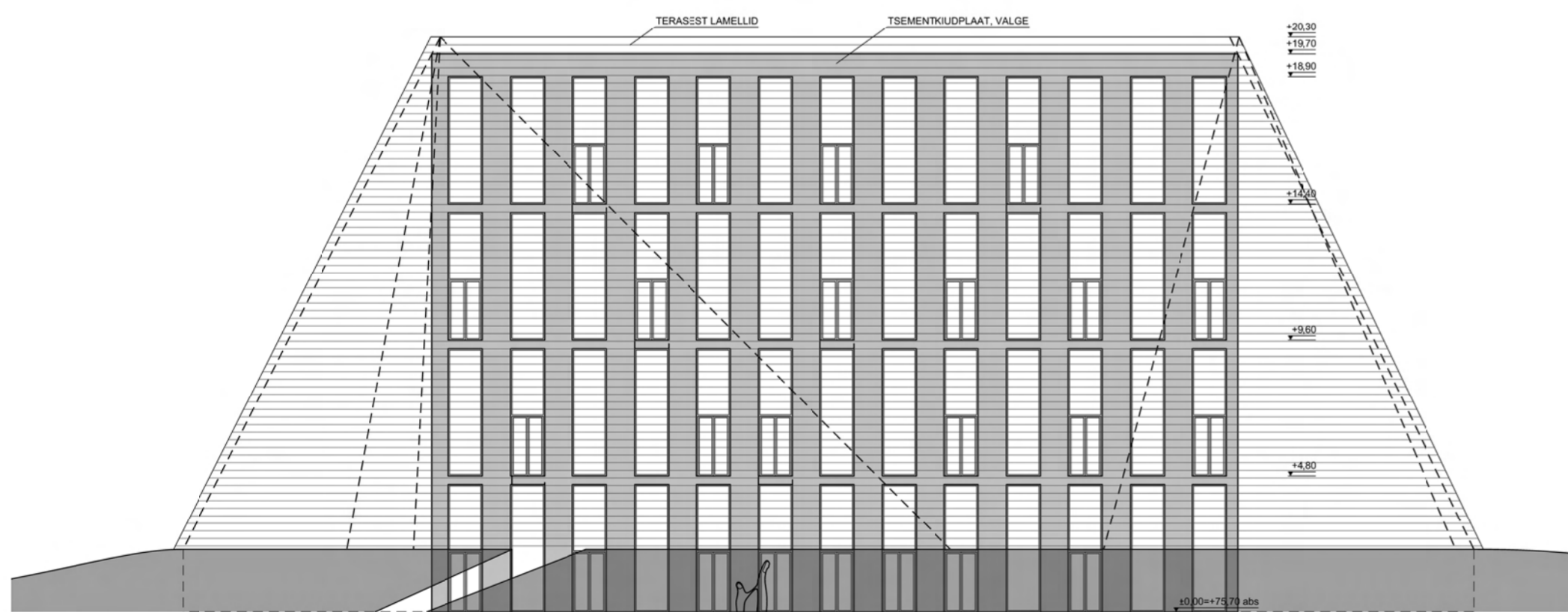
LÕIGE 2-2 M 1:200



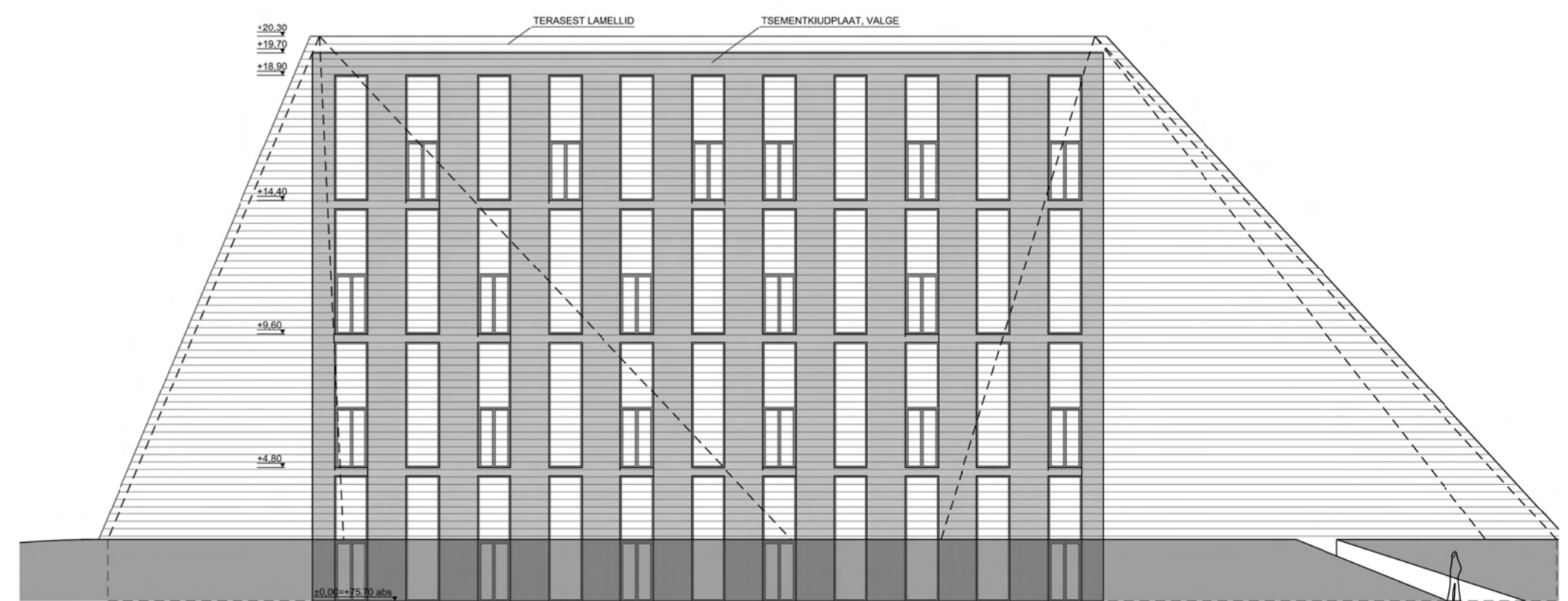
ESIMESE KORRUSE PLAAN M1:200



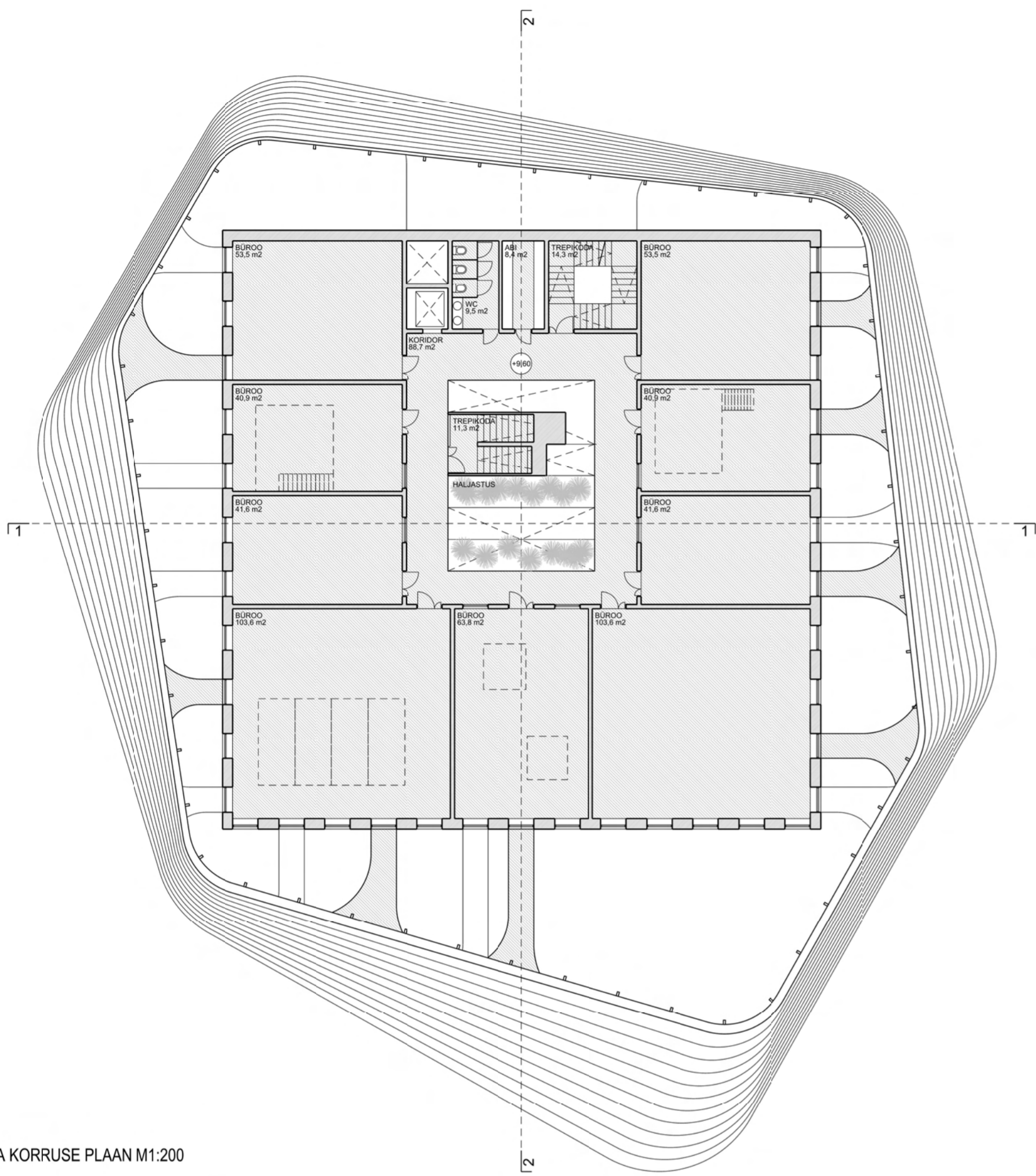
TEISE KORRUSE PLAAN M1:200



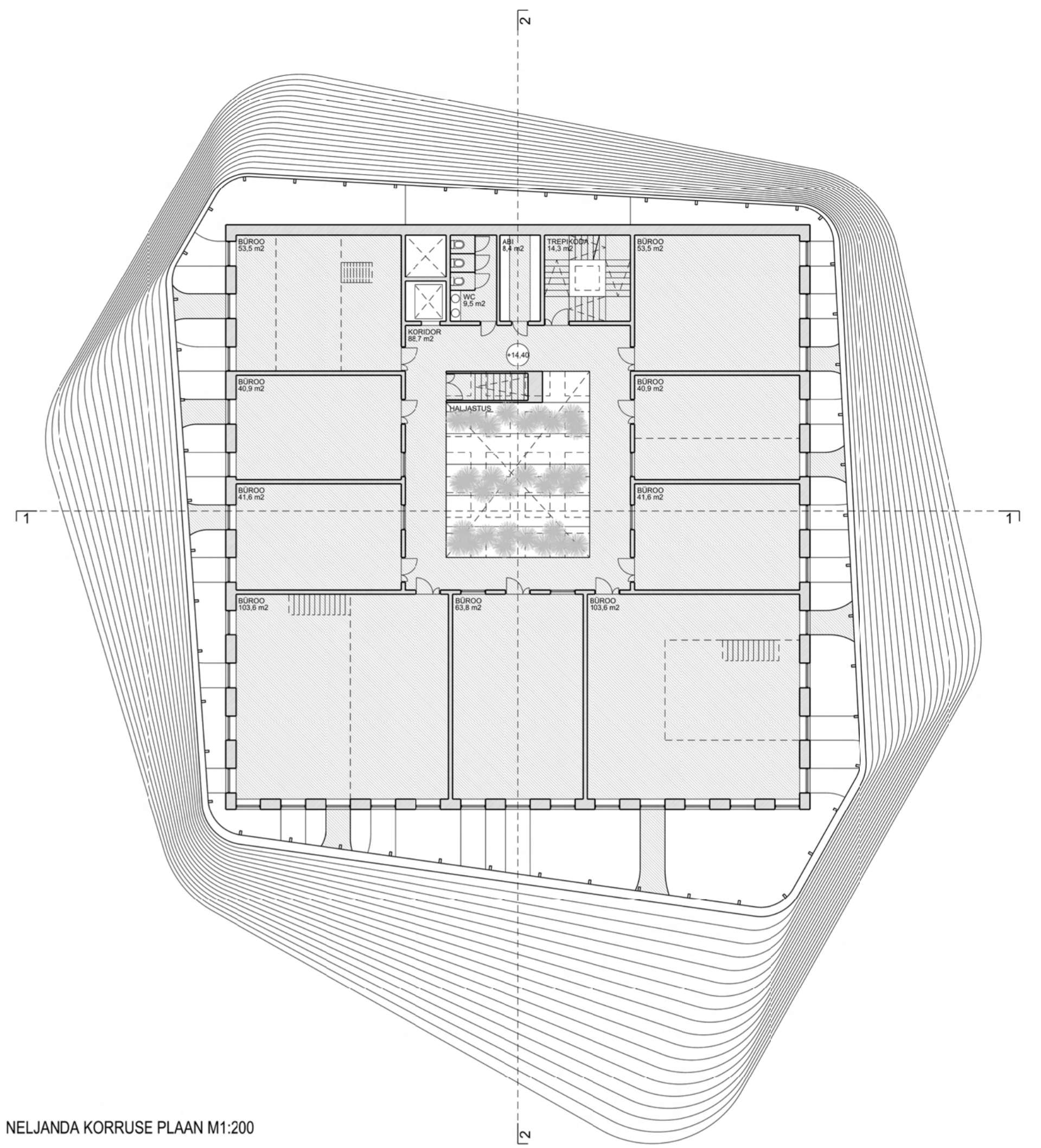
VAADE LÕUNAST M 1:200



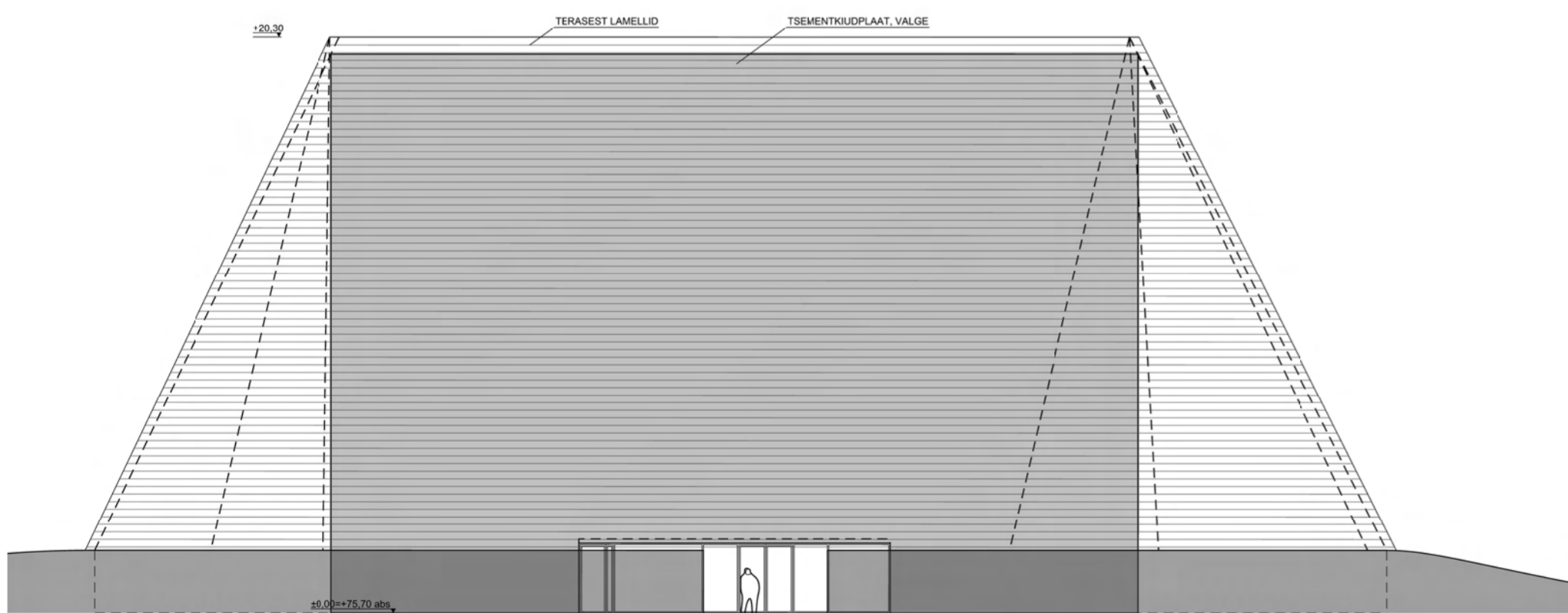
VAADE LÄÄNEST M 1:200



KOLMANDA KORRUSE PLAAN M1:200



NELJANDA KORRUSE PLAAN M1:200



VAADE PÕHJAST M 1:200



VAADE IDAST M 1:200

SELETUSKIRI

VAHERUUM BÜROO JA TÜHERMAA VAHEL:

HOONE MOODUSTUB KAHE RUUMI KOOSMÕJUST:

SISERUUMIST, MIS ON KAVANDATUD VÕIMALIKULT ÖKONOOMSE MINIMAALSE VÄLISPERIMEETRIGA KUUBIKUNA JA SEDA ÜMBRITSEVAST ORGAANILISEST LAMELLIDEST KOOSNEVAST KEHANDIST, MIS LOOB HOONE SUURE LIIKLUSEGA TEE ÄÄRSET ASUKOHTA ARVESTADES PÕNEVA, TURVALISELT ERALDATUD NING INTIIMSE VAHERUUMI BÜROODE JA VÄLISKESKKONNA VAHEL.

MAKSIMAALSELT ÖKONOOMNE SISERUUM:

BÜROOPLOKK ON LAHENDATUD VÕIMALIKULT KOMPAKTSENA: LIHTSASTI EHITAV KUUBIK, TIHEDAMA AKNAMOODULIGA LÕUNAS NING HÕREDAMAGA IDAS JA LÄÄNES VÕIMALDADES MAKSIMAALSELT SALVESTADA PÄIKESE SOOJUSKIIRGUST HOONES. PÕHJAKÜLG ON AKENDETA, MINIMEERIDES LÄBI AKENDE TOIMUVA SOOJAKAO. KUUBIKU AKNAD ON KAVANDATUD VERTIKAALSUUNALISELT PIKLIKENA, MIS TAGAB PAREMA VALGUSTATUSE BÜROOPINDADEL. LÕUNA POOL PAIKNEVAD BÜROOPINNAD ON LAHENDATUD MÕNEVÕRRA SÜGAVAMANA ARVESTADES PAREMAT LOOMULIKKU VALGUSTATUST. HOONE SISEMINE LOGISTIKA TOIMUB LÄBI HOONE KESKEL PAIKNEVA SISEAATRIUMI, MILLE LOOMULIK VALGUSTATUS ON TAGATUD KATUSEAKENDE KAUDU. SISEAATRIUM ON HALJASTATUD NING SEAL PAIKNEB KA VÄIKE VEESILM, MIS NIISUTAVAD ÕHKU NING AITAVAD KAASA HOONE PAREMA SISEKLIIMA TEKKELE, TEKITADES LISAKS ATRAKTIIVSE ÜHISRUUMI BÜROODELE.

AKTIIVNE ÜMBRUSEGA SUHESTUV KEST:

LAMELLIDE ESMANE FUNKTSIOON ON HOONE KAITSMINE OTSESE PÄIKESEVALGUSE EEST JA JAHUTUSVAJADUSE MINIMEERIMINE SUVEL, VÕIMALDADES VAJALIKKU LIGIPÄÄSU TALVISEL MADALAMA LANGEMISNURGAGA PÄIKSEVALGUSEL. SAMUTI HAJUTAVAD LAMELLID VALGUST JA SEDA BÜROO LAKKE PEEGELDADES VÕIMALDAVAD KA BÜROOPINDADE SÜGAVAMATES OSADES PIISAVAT LOOMULKKU VALGUSTATUST. LAMELLIDE TÄPNE KUJU JA KALDENURK MÄÄRATAKS TÄPSE ARVUTI-SIMULATSIOONI ABIL NING SEE VARIEERUB HOONE ERINEVATEL KÜLGEDEL: LÕUNA SUUNAL ON NAD MÕNEVÕRRA LAIEMAD, PÕHJA POOL AGA ÜSNA KITSAD MOODUSTADES PIGEM KARKASSI SEALPOOL PAIKNEVATELE VÕIMALIKELE RONITAI MEDELE. LAMELLIDE KIHITI ON PAIGALDATUD KA ERINEVATELE LINDUDELE MÕELDUD PESAKASTID LISADES KESTALE VEEL ÜHE ÖKOLOOGILISE KIHISTUSE.

KUUBIKUT KATVA VABAVORMILISE RUUMI KUJU LÄHTUB ÜMBRITSEVA KESKKONNA LIIKUMISSUUNDADEST, ILMAKAARTEST JA KRUNTIDE KUJUST NING VÄLISTAB PÕHJA-LÕUNA SUUNALISTE KUUBIKUTE MONOTOONSE MÕJU.

ÜMBRIS ON KER GKONSTRUKTSIOONIS LIHTSATE VAHENDITE RAJATAV JA PLANEERINGUJÄRGSETELE ERINEVATELE HOONETELE SÕLTUVALT FUNKTSIOONIST JA ASENDIST MUGANDATAV. MOODUSTUVASSE PIDULIKKU JA PÕNEVASSE RUUMI MAJA JA KESKKONNA VAHEL AVANEVAD RÕDUD IGAST BÜROOST, KUS ON VÕIMALIK KORRALDADA VÄLIKOOSOLEKUID JA PUHATA. LAMELLIDE KOONILINE ASETUS PAKUB KAITSET SADEMETE EEST NING VÕIMALDAB SUURENDADA ÕUESVIIBIMISE OSAKAALU TÖÖPÄEVAS. LÕUNAPOOLSSESSE LAIEMASSE PIIRKODA AVANE B KA KOHVIKUTERRASS. VAJADUSEL ON MÕELDAV KA VAHERUUMI ÖÖSEKS SULGEMINE, MIS VÕIMALDAB NÄIDISTE VÄLJAPANEKUL JA MÜÜGISALONGIL TURVALISELT VAHERUUMI LAIENEDA.

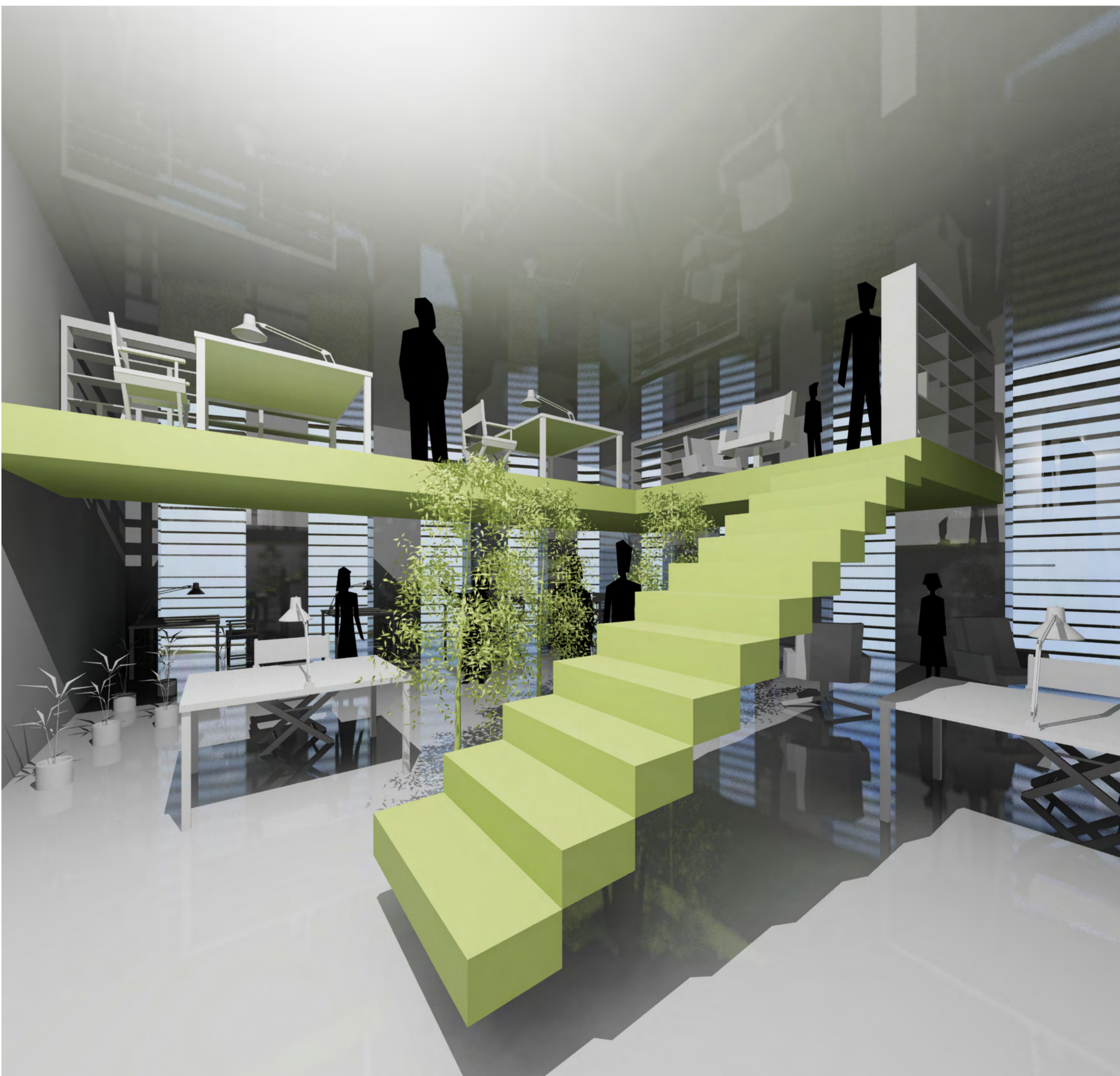
ÄÄRELINLIKUD EELISED - 4,5 MEETRI KÕRGUSED LAED:

HOONET KAVANDEDES ON VÕETUD ALUSEKS VÕIMALUSED, MIDA PAKUB ÄÄRELINLIK KESKKOND, KUS RUUMI ON OLULISELT ROHKEM KUI KESKLIINNA TINGIMUSTES. HOONE KÕIK KORRUSED ON KAVANDATUD 4,5 MEETRI KÕRGUSTENA. UURINGUTE KOHA SELT EI TAJU INIMESE SILM ÜLE 4 MEETRI KÕRGUSES RUUMIS LAGE NING SEEGA KA PUUDUB HARJUMUSPÄRASE BÜROOKORRUSE STANDARDKÕRGUSE AHISTAV MÕJU (põhineb megafloor projektil jaapanis).

VÕIMALUS LUUA ISIKUPÄRAST KOLMEMÕÖTMELIST RUUMI:

SELLINE LAHENDUS VÕIMALDAB IGAL BÜROOL KUJUNDADA OMA TERRITOORIUMIST MAKSIMAALSELT ISIKUPÄRANE KOLMEMÕÖTMELINE RUUM. PAKUTAV KÕRGUS VÕIMALDAB LUUA MITMETASANDILIST TÖÖKESKKONDA, PAIGUTADA VÄIKSE KÕRGUSEVAJADUSEGA RUUMIPLOKKE LISATASAPINDADE ALLA JA VAJADUSEL SUURENDADA KASULIKKU PINDA TOPELTKORRUSTE ABIL. KÕRGEM LAGI PEEGELDAB SAMUTI LOOMULIKKU HAJUTATUD VALGUST SÜGAVAMALE KONTORIPINNALE.

MÄRGUSÕNA: **ÜMBRIS**



RUUMI VÕIB VÕRRELDA LOFTIDEGA, MIDA ÜLDJUHLUL RAJATAKSE VANADESSE TÖÖSTUSHOONETESSE, MILLE ARV JA FUNKTSIONAALSUS AGA ON PIIRATUD, KUID MIS PAKUVAD ATRAKTIIVSEMAT JA EKSKLUSIIVSEMAT TÖÖKESKKONDA VÕRRELDES TAVALISTE BÜROOHOONETEGA.

AKENDE MODULAARSUS VÕIMALDAB SISERUUME VASTAVALT VAJADUSELE ÜMBER JAGADA NII SUURTEKS KUI VÄIKSEMATEKS BÜROOÜKSUSTEKS. LÕUNAKÜLJES JA NURKADES ON RUUMID SÜGAVAMAD.

BÜROORUUMID ON LAHENDATUD ILMA RIPPLAGEDETA KASUTAMAKS MAKSIMAALSELT ÄRA RUUMI KÕRGUST. VENT-TORUSTIKUD JOOKSEVAD ATRIUMIS NING SISSE- JA VÄLJAPUHKED TOIMUVAD OTSE LÄBI SEINA.

PASSIIVMAJA KRITERIUMITE SAAVUTAMINE:

TÄHTSAIMAKS ON PEETUD PASSIIVMAJA KRITERIUMITE SAAVUTAMIST VÕIMALIKULT MÕISTLIKULT NING SÄÄSTLIKULT. PRIORITEETIKS ON SEEKA MAKSIMAALNE PASSIIVNE PÄIKESEENERGIA KASUTUS, MIS ON TAGATUD KOOS AKENDE JAOTUSE JA ORIENTEERITUSEGA VÕIMALIKULT LÕUNASSE, SAMUTI PASSIIVSED JAHUTUS-TEHNIKAD LAMELLIDE NÄOL. HOONE ON LAHENDATUD MAKSIMAALSELT KOMPAKT-SENA MINIMEERIDES SOOJAKADU LÄBI VÄLISPERIMEETRI.

LISAKS ON OLULINE HOONEL KASUTADA PÄIKESEENERGIAT KA SOOJUSLIKULT, KASUTADES SELLEKS HOONE KATUSELE PAIGALDATUD KOLLEKTOREID, MIS KATAKS NII SOOJATARBE VEE KUI KA KÜTTE VAJADUST. KOLLEKTORITE KATUSELE PAIGUTAMINE VÕIMALDAB NEID JAOTADA PARIMA VAJALIKU KALDENURGA JA ASETUSEGA, SAMUTI PEA PIIRAMATUS KOGUSES MAKSIMEERIDES NII NENDE KASUTEGURIT.

HOONE PUHUL ON ÄÄRMISELT OLULINE KASUTADA KA KÕRGTÕHUSA SOOJATAGASTUSEGA VENTILATSIOONISÜSTEEMI. VENTILATSIOONIAGREGAADI RUUM ON PLANEERITUD ESIMESELE KORRUSEL VÕIMALDAMAKS VAJADUSEL KASUTADA MAASOOJUST TUUES SISSEPUHUTAVA ÕHU ENNE SOOJUSVAHETISSE JUHTIMIST LÄBI MAA ALT.

MUUD SÄÄSTLIKUD RAKENDUSED:

HOONE KATUS ON PLANEERITUD RAJADA MURUKATUSENA, MIS VÄHENDAB KOORMUST SADEVEEKANALISATSIOONILE NING NIISUTAB ÜMBRITSEVAT ÕHKU NING VÄHENDAB TOLMU LENDUMIST. SAMUTI SAAVAD VIIMASE KORRUSE BÜROOPINNAD HALJASTATUD KATUSETERRASSI.

SOOVI KORRAL SAAB KATUSELE LISAKS PAIGALDADA KA ELEKTRIENERGIAT TOOTVAID KOLLEKTOREID.

HOONET ÜMBRITSEVALT LAMELLIDEALUSELT ALALT ON MÕISTLIK KOGUDA LAMELLIDELT ALLAVALGUVAT SADEVETT NING KASUTADA SEDA WC-LOPUTUSKASTIDES NING MAJAPIDAMISEVEENA.

PARKLA PINNAD ON LAHENDATUD MURUKIVIKATTEGA VÄHENDADES SELLEGA SAMUTI KOORMUST KANALISATSIOONILE.

PÕHILISED EHITUSMATERJALID:

HOONE KANDEKONSTRUKTSIOON ON LAHENDATUD VÕIMALIKULT LIHTSANA – KASUTATUD ON KANDVAID MONOLIITSEST RAUDBETOONIST VÕI COLUMBIA KIVIST LAOTUD VÄLISSEINU, SAMUTI ON KANDVAD ATRIUMIT ÜMBRITSEVAD SISESEINAD, MIS VÕIMALDAB JAGADA BÜROOPINDU VASTAVALT VAJADUSELE ERINEVA SUURUSEGA ÜKSUSTEKS. BÜROOPINDADELE RAJATAVAD LISATASAPINNAD LAHENDATAKSE KERKONSTRUKTSIOONIS VAHELAGEDELE TOETUVANA.

LAMELLID, ÜMBRITSEVAD RÕDUD NING NENDE KARKASS ON LAHENDATUD TERASKONSTRUKTSIOONIS. HOONE VÄLISVIIMISTLUSMATERJALIKS ON LÄIKIV-VALGEKS VÄRVITUD TSEMENTKIUDPLAAT.

PEAMISED TEHNILISED NÄITAJAD:

EHITUSALUNE PIND:	812,3 M ²
SULETUD BRUTOPIND:	3129 M ² (ILMA BÜROOKORRUSTE SİSETASAPINDADETA)
SULETUD NETOPIND:	2835 M ² (ILMA BÜROOKORRUSTE SİSETASAPINDADETA)
KUBATUUR:	15839 M ³

MÄRGUSÕNA: **ÜMBRIS**

